

Máy đóng đai Chali JN-740 Hàng Có Sẵn Giá Tốt Nhất Hiện Nay tại VNPack Pro

Máy đóng đai JN-740 là phiên bản bán tự động thuộc dòng **máy đóng đai Chali** nổi tiếng đến từ Đài Loan và đang rất được ưa chuộng sử dụng tại Việt Nam hiện nay. Máy có chiều cao mặt bàn 75cm giúp thuận tiện đứng thao tác lâu mà không bị mỏi. Máy đai thùng Chali jn 740 phù hợp đóng đai nhựa thùng carton cho hộ kinh doanh, nhà máy, xưởng sản xuất quy mô đóng gói vừa và nhỏ.





THƯƠNG HIỆU CHALI - ĐÀI LOAN

Cấu tạo Máy đóng đai thùng Chali JN-740

Máy đóng đai Chali JN740 được cấu tạo từ 3 phần chính:

1. Vỏ máy và khung thân

Chất liệu vỏ máy bằng thép sơn màu tĩnh điện dày 2.9mm, mặt bàn inox dày 1.9mm và được thiết kế hình khối chữ nhật.

Kích thước bên ngoài (DxRxC) của máy jn740 lần lượt là 900x570x760mm và nặng 100Kg.

Cơ cấu lắp đặt trục rulo chứa cuộn **dây đai nhựa** được bố trí bên trong vỏ máy.

2. Động cơ

Máy đai thùng jn-740 được trang bị 1 động cơ Chali công suất 250W truyền động bằng dây curoa thực hiện 2 chức năng riêng biệt cùng lúc: thắt đai và phóng đai.

Ngoài ra bên trong máy còn bao gồm các hệ thống cơ cấu truyền động, hệ thống hàn nhiệt và dao cắt dây đai nhựa.

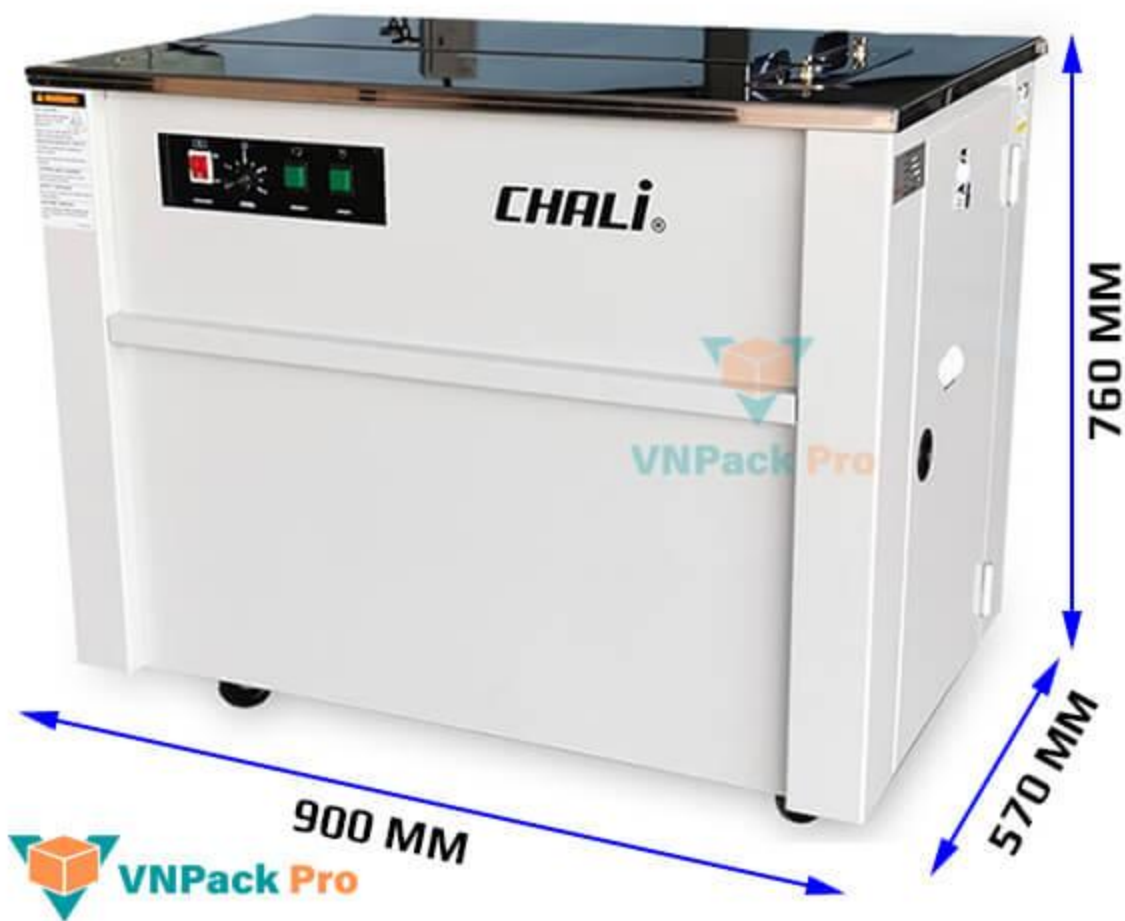
3. Bảng mạch

Hệ thống điện của máy bao gồm bảng mạch điện nguồn và bảng mạch điện điều khiển, kèm theo bộ nguồn được lắp đặt bên trong máy.

CHI TIẾT CẤU TẠO MÁY ĐÓNG ĐAI **CHALI** JN-740



KÍCH THƯỚC MÁY ĐÓNG ĐAI JN-740



Đặc điểm, tính năng nổi bật máy đóng đai Chali JN 740

Không giới hạn chiều cao đóng đai thùng carton.

1 động cơ Chali công suất 250W mạnh mẽ, êm ái và bền bỉ.

Lực siết đai lên đến 600N (60Kg), tăng giảm bằng núm vặn.

Sử dụng cho nhiều kích thước dây đai nhựa PP.

Mặt bàn inox dày 1.9mm cứng cáp và chống trầy xước tốt.

Chiều cao mặt bàn 75cm giúp đứng thao tác lâu mà không bị mỏi.

Có thể cài đặt tùy chỉnh mức hàn nhiệt dây đai nhựa giúp đảm bảo chắc chắn.

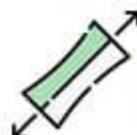
Tốc độ đóng thít đai nhanh chóng giúp tăng năng suất đóng đai.

Sử dụng và bảo trì máy cực kỳ thuận tiện và dễ dàng, ai cũng có thể thao tác.

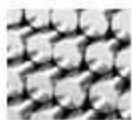
Trang bị 4 bánh xe giúp linh hoạt bố trí các vị trí đặt máy.



**1 ĐỘNG CƠ
CÔNG SUẤT 250W**



**LỰC SIẾT CĂNG
MAX 600N ~ 60KG**



MẶT BÀN INOX SU304
CHỐNG TRẦY XƯỚC
CHỊU LỰC TỐT



KHỐI LƯỢNG THÙNG
TỐI ĐA 50KG



KHÔNG GIỚI HẠN
CHIỀU CAO
THÙNG CARTON

Hướng dẫn cách sử dụng máy đóng đai JN-740

Thông tin bảng điều khiển

Để có thể sử dụng được, bạn cần phải biết được các chức năng trên bảng điều khiển. Bảng điều khiển của **máy đai nhựa JN-740** được bố trí ở mặt trước máy rất thuận tiện cho cài đặt.

- **POWER:** Nút nguồn bật tắt máy.
- **FEED TIMER:** Nút vận cài đặt chiều dài đoạn dây phóng ra mỗi lần.
- **RESET:** Nút thu dây đai.
- **FEED:** Nút xả dây đai khi cần tăng chiều dài đai thừa.

THÔNG TIN BẢNG ĐIỀU KHIỂN MÁY ĐÓNG ĐAI **CHALI** JN-740



POWER:

Nút Nguồn

FEED TIMER:

Điều chỉnh chiều dài đoạn dây thừa

RESET:

Thu hồi dây đai

FEED:

Bắn phóng dây đai



**NÚM VẶN MẶT SAU MÁY
CÀI ĐẶT LỰC SIẾT CĂNG ĐAI**

Các bước sử dụng máy đóng đai Chali JN740

1. Lắp đặt dây đai, cài đặt các thông số chiều dài dây đai phóng ra và lực siết đai.
2. Đặt sản phẩm hoặc hàng hóa cần đóng đai nhựa lên mặt bàn. Hàng hóa cần được đặt chặm vào 2 thanh chặn.
3. Vòng dây đai quanh sản phẩm, cắm đầu đai vào khe hở để máy siết và hàn nhiệt cho đai nhựa.
4. Di chuyển sản phẩm hàng trên mặt bàn để đóng đai cho các vị trí tiếp theo. Thao tác tương tự cho các sản phẩm tiếp theo.





Giá và nơi bán [máy đóng đai JN-740](#) uy tín

Giá bán máy đóng đai Chali JN740 bao nhiêu tiền?

Giá máy đóng đai thùng Chali jn-740 chính hãng VnPackPro tốt nhất hiện nay là 17.990.000VNĐ. Giá bán chưa bao gồm thuế VAT và chi phí giao hàng. Sẵn hàng giao ngay và miễn phí giao hàng trong bán kính dưới 10Km tại Hà Nội và TpHCM Thời gian bảo hành của máy đai nhựa jn740 là 12 tháng tại VnPack Pro.



Địa chỉ bán máy đóng đai Chali JN-740 Hà Nội

Khách hàng có thể mua máy đóng đai Chali JN740 chính hãng tại Hà Nội theo địa chỉ dưới đây:

- *Liên kè Hải Âu, KĐT Cầu Bươu, Xã Thanh Liệt, Huyện Thanh Trì, Tp Hà Nội*
- Hotline: **0936773553** (Call / Zalo – 24/7)

Địa chỉ bán máy đóng đai Chali JN-740 tại TpHCM

Khách hàng có thể mua máy đai thùng Chali JN 740 chính hãng tại Hồ Chí Minh theo địa chỉ dưới đây:

- *Số 124 đường Dương Đình Hội, P. Phước Long B, Tp. Thủ Đức, Hồ Chí Minh.*
- Hotline: **0868717886** (Call / Zalo – 24/7)

Xem thêm các mẫu Máy đóng đai thùng VNPACK PRO tại đây: <https://vnpackpro.com/may-dong-dai-thung/>